



Autor opracowania i zdjęć:
dr hab. inż. Edyta Rosłon-Szeryńska
dr Artur Gajowniczek

STANDARDY KSZTAŁTOWANIA I ZARZĄDZANIA TERENAMI ZIELENI CIESZYNA

ZAŁĄCZNIK 2:

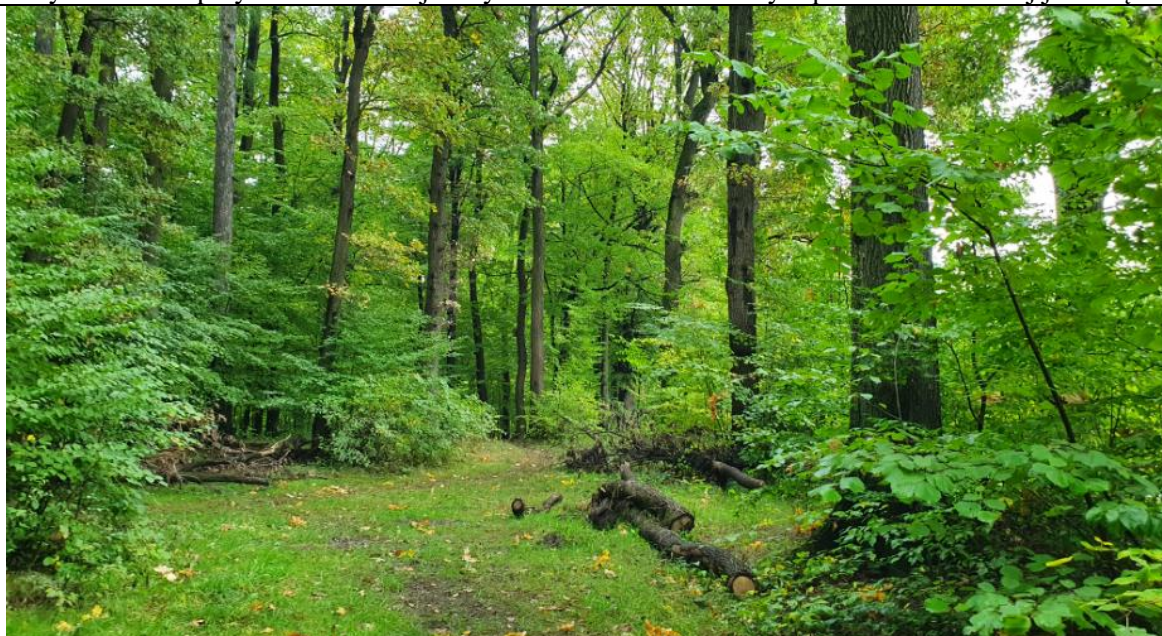
DOKUMENTACJA FOTOGRAFICZNA PRZYRODY CIESZYNA

1.1. Lasy Cieszyna

Kompleksy leśne, choć stanowią niewielki odsetek powierzchni miasta, to charakteryzują się wysokimi walorami krajobrazowymi i przyrodniczymi. Dominujące w Cieszynie lasy grądowe wyróżniają się wielogatunkowym składem i wielowarstwową strukturą z bogatym runem i podszytem. Gatunki lasotwórcze grądów mogą być podstawą doboru roślin w strefie zurbanizowanej.



Lasy Bielowiec przy ul. Harcerskiej. Przy drodze widoczne okazy topoli zainfekowanej jemiolą.



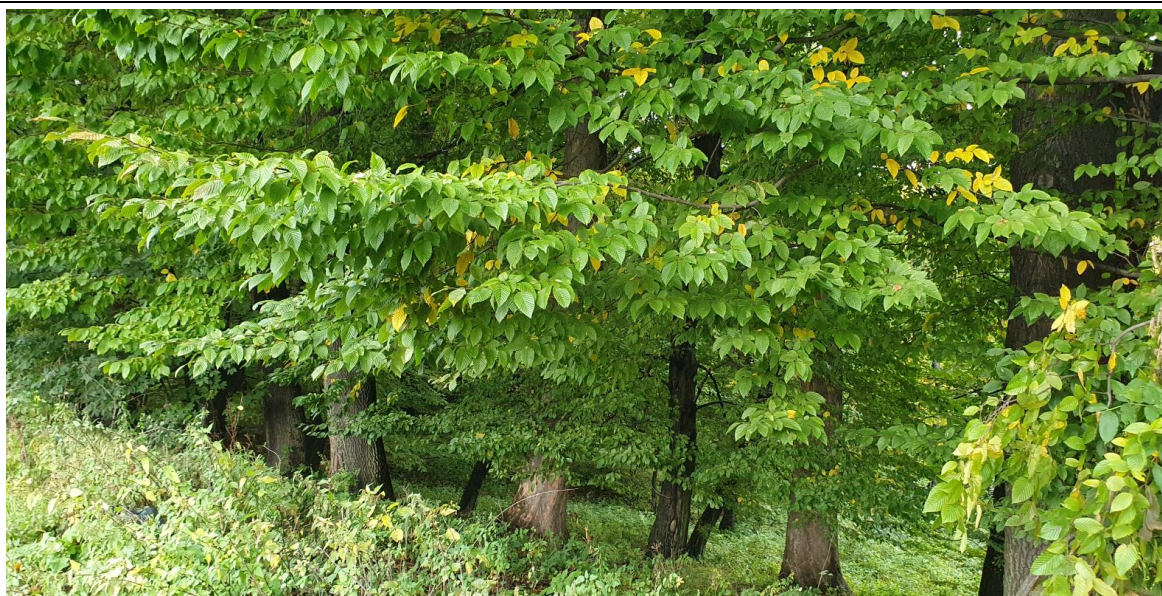
Las Parchowiec od ul. Szarotka o charakterze grądu z dużym udziałem lip, dębów i grabów.



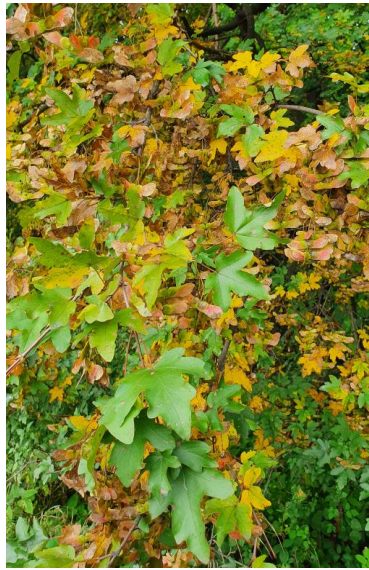
Las Szczypie w typie łąkowym i łęgowym z rozległymi jarami i polanami.



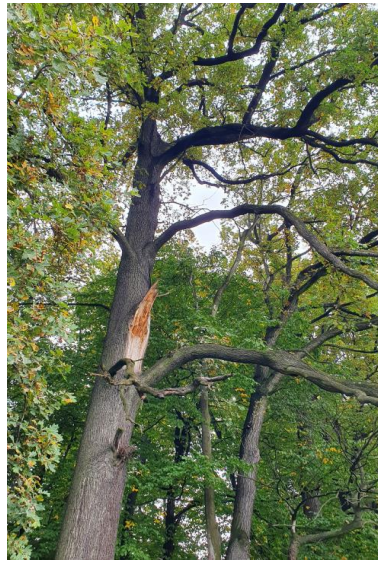
Skład gatunkowy podszytu w lesie Szczypie – derenie, bez czarny, młode podrosty grabów i lip.



Drzewostan grabowy na skraju lasu Szczypie, widok z ul. Gajowej.



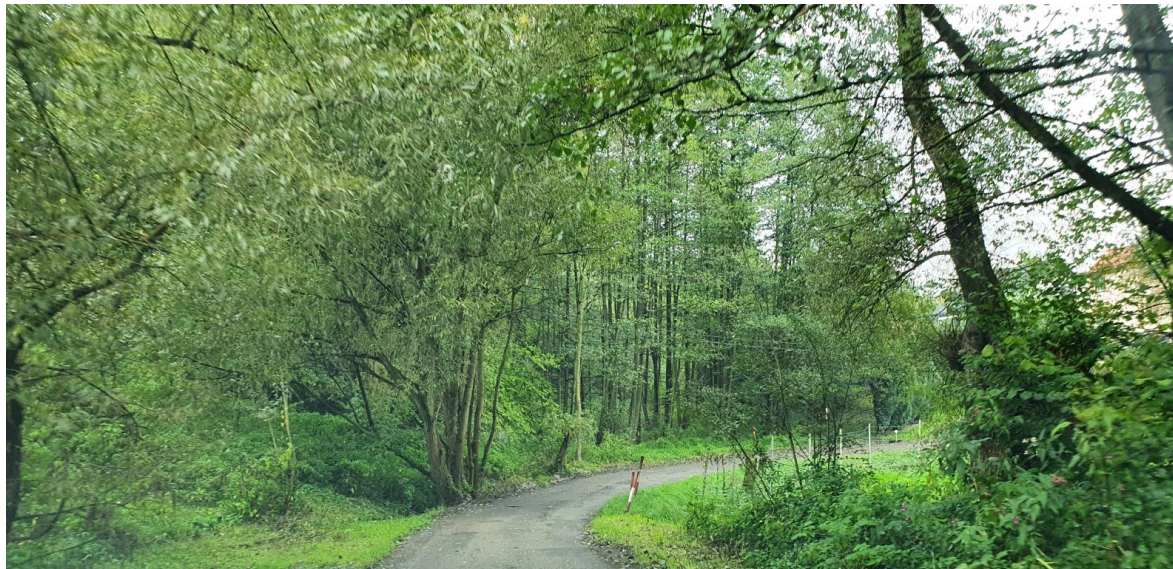
Klon polny, las Szczypie



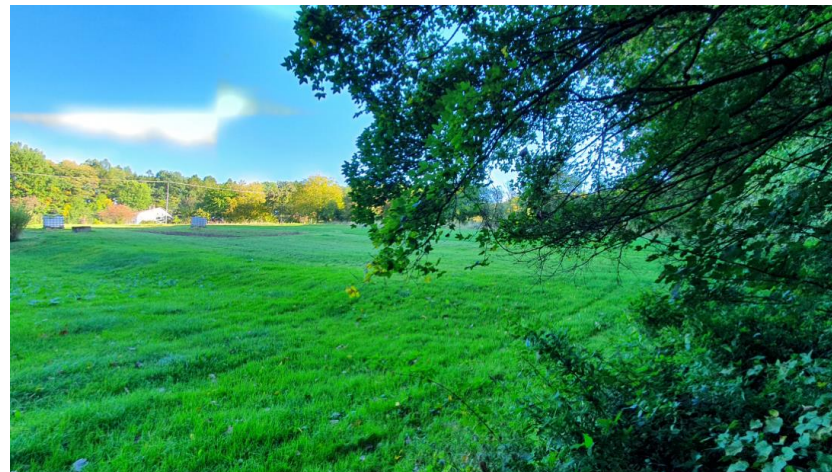
Uszkodzenia wiatrowe dębu



Głogi, klony polne, graby i lipy



Liczenie reprezentowane zadrzewienia nadrzeczne o charakterze łągowym z dużym udziałem wierzb, jesionów, wiązów i olszy czarnej charakteryzują się relatywnie niskim udziałem drzew inwazyjnych

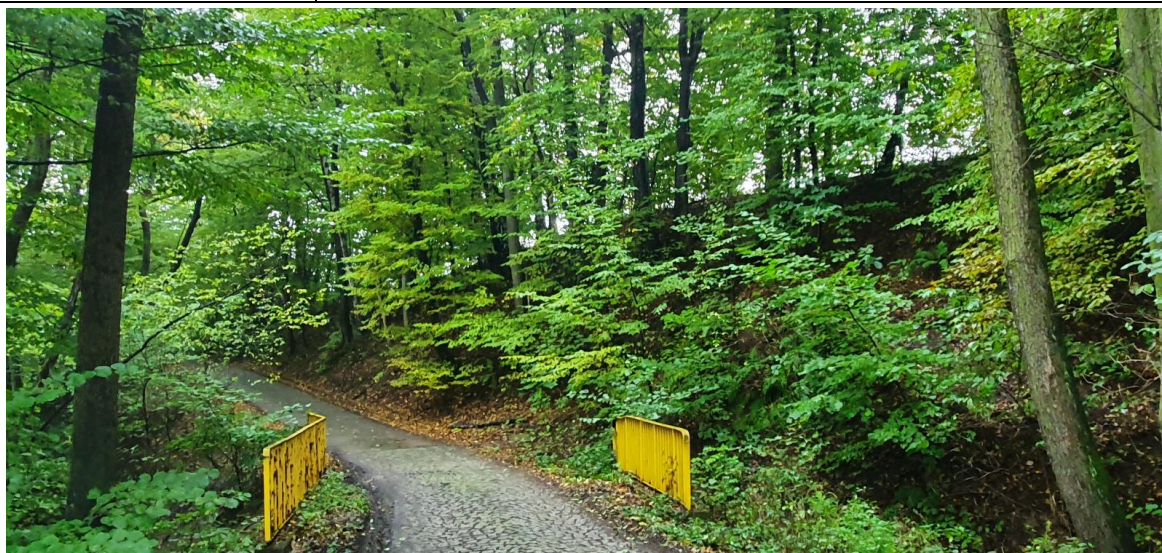


Rezerwat przyrody Kopce – żyzna buczyna górską, w otoczeniu łąki kośne i pola uprawne



Rezerwat Kopce

Rezerwat Kopce, kompleks leśny porastający lessowe wzgórza i wąwozy



Zadrzewienia lessowych zboczy i wąwozów wzdłuż potoku Kalembianka przy ul. Łanowej, z okazałymi dębami, lipami, grabami i wiązami

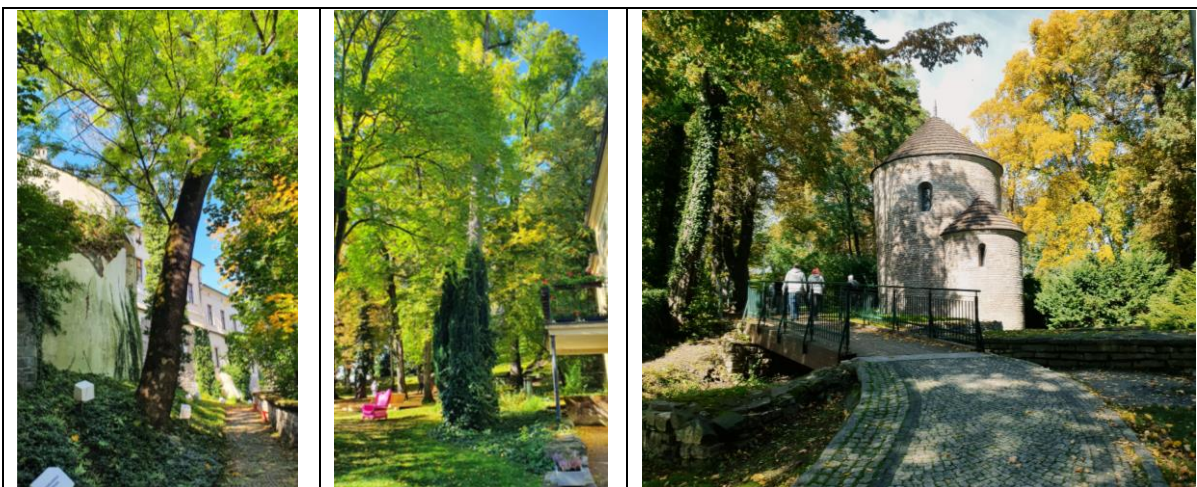
Przydatność rekreacyjna lasów Cieszyna:

Grądy – zbiorowiska zasobne, na lessach, glinach zwałowych i madach. Stabilny i odporny ekosystem o wysokiej wartości biocenotycznej: wskaźnik zasobności informacyjnej- 2500-5000. Przydatność rekreacyjna wysoka, dopuszczalne ekstensywne użytkowanie, wartość granicznego obciążenia turystycznego 31/65 os/ha. Turystyka piesza, cichy wypoczynek, zalecane systemy ochronne gleb w miejscach narażonych na zawilgocenie i intensywnie użytkowanych (place wejściowe, polany wypoczynkowe itp.).

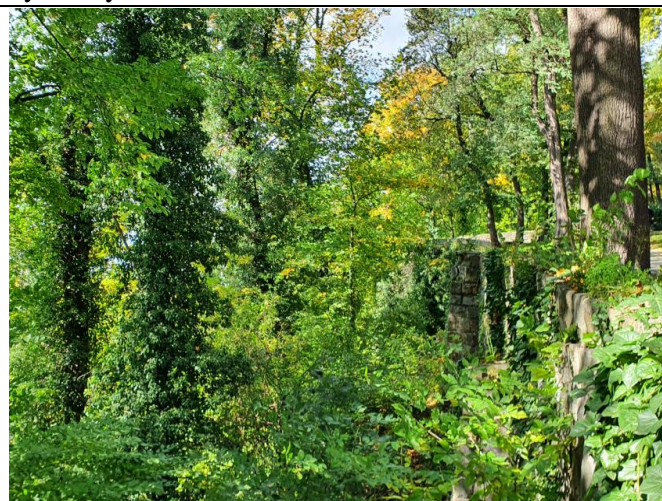
Łęgi – bardzo zasobne zbiorowiska, na madach gliniastych, ekosystem stabilny i bardzo odporny. Wskaźnik zasobności informacyjnej- 5500-6000. Przydatność rekreacyjna niska, dopuszczalna bardzo ograniczona penetracja przy ochronie siedlisk i gleb. Graniczne obciążenie terenu 23-52 os/ha.

Buczyna górską – siedlisko zasobne, o dużej wartości biocenotycznej, z geofitami w runie. Wskaźnik zasobności informacyjnej- 2500-5000. Przydatność rekreacyjna niska, dopuszczalna bardzo ograniczona penetracja przy ochronie siedlisk i gleb. Wskaźnik zasobności informacyjnej- 5500-6000. Przydatność rekreacyjna niska, dopuszczalna bardzo ograniczona penetracja przy ochronie siedlisk i gleb. Chłonność turystyczna terenu wysoka, graniczne obciążenie 30-60 os/ha.

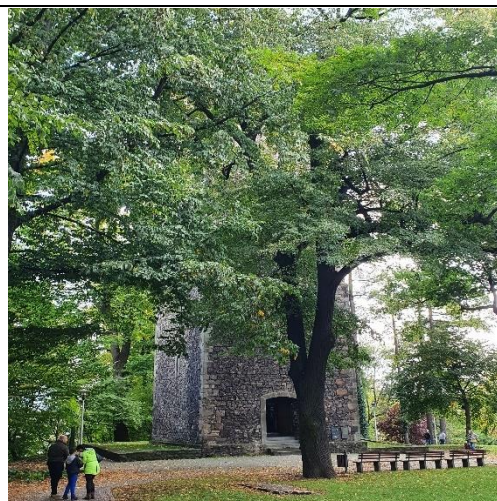
1.2. Parki i skwery Cieszyna



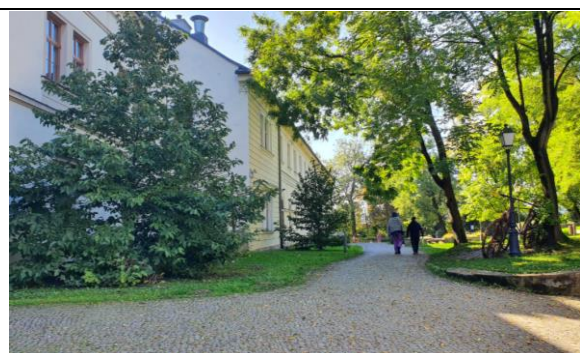
Góra Zamkowa. Obiekt o wysokim stopniu zainwestowania i intensywnym użytkowaniu. Wymaga pielęgnacji intensywnej, bieżącej kontroli i wymiany roślin zamierających, w obrębie rabat bylinowych i w warstwie drzew.



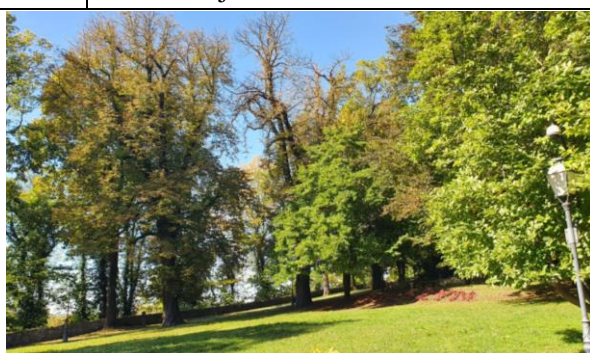
Zespół przyrodniczo-krajobrazowy zbiorowiska bluszczu pospolitego.



Elementy wyposażenia obiektu służą funkcji wypoczynkowej, edukacyjnej i kulturalnej.



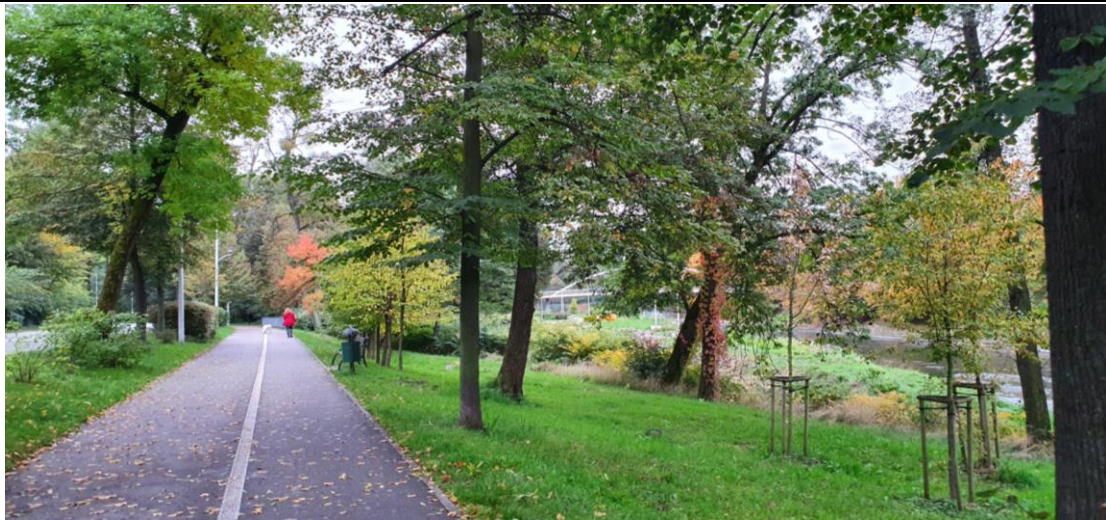
Magnolie jako cel szlaku turystycznego w Cieszynie.



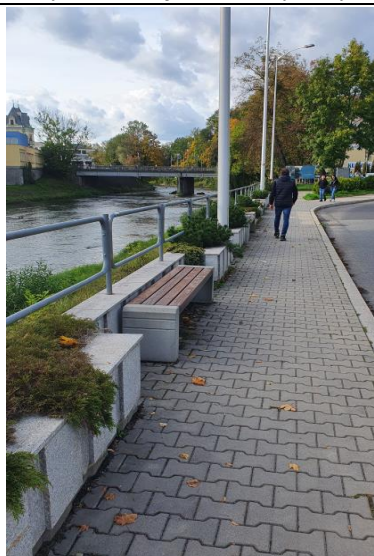
Układ swobodny parku z obszarami zadrzewionymi i polanami w centrum.



Aleja Łyska– bulwar wzdłuż rzeki Olzy, obszar intensywnie użytkowany, wymaga bieżącej kontroli, pielęgnacji i ochrony przed degradacją. Zalecana rewitalizacja struktur i kompozycji roślinnych.



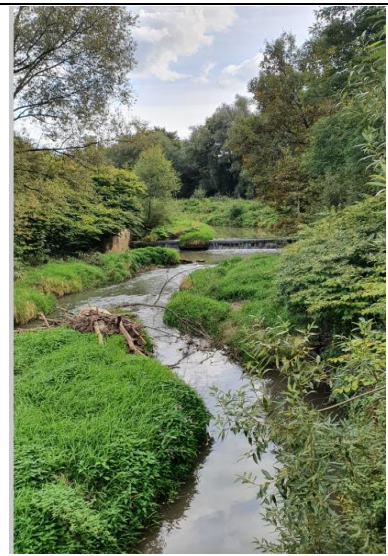
Bulwar wzdłuż rzeki Olzy przy al. Łyska. Wielogatunkowe szpalery drzew podkreślone od strony ulicy nieumiejętnie strzyżonym żywopłotem z licznymi ubytkami.



Odgródzone nadbrzeże Olzy. Zalecana rewitalizacja.



Szwajcaria Cieszyńska wymagająca rewitalizacji.

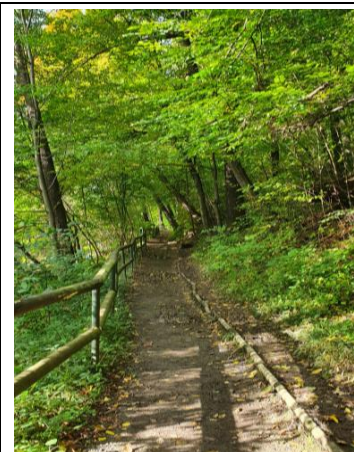
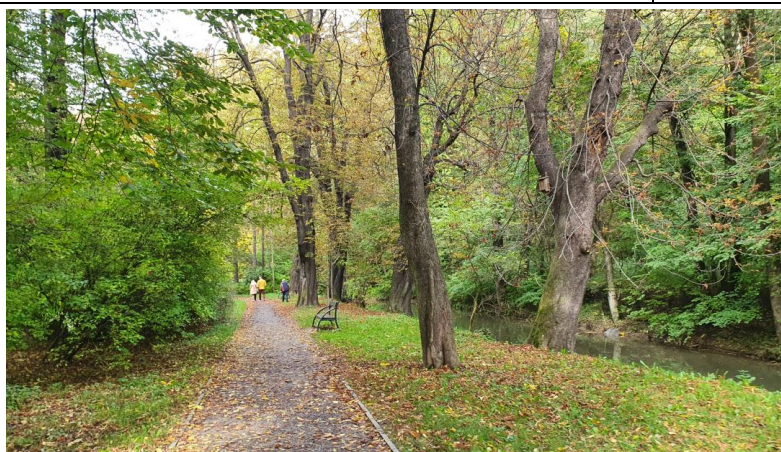


Dolina Puńcówki.



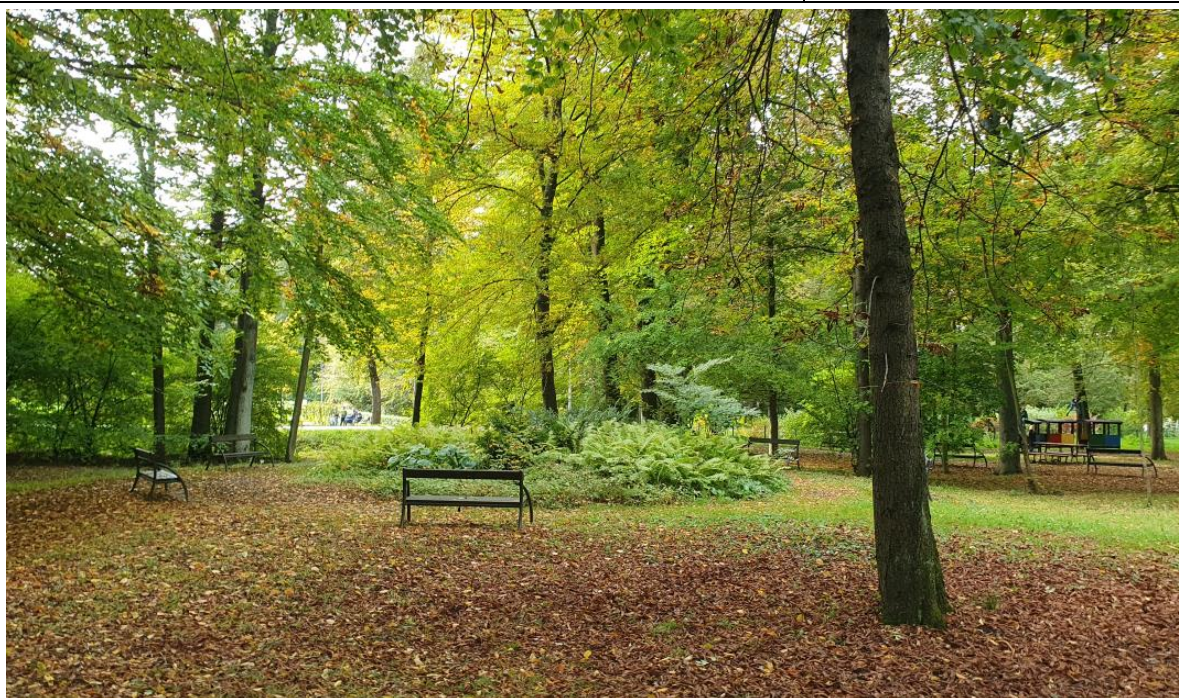
Młynówka – Szwajcaria Cieszyńska

Młynkówka - Ogród dwóch Brzegów,
wnętrze wymagające remontu.



Rezerwat Lasek Miejski nad

Część rezerwatowa – Lasek
Miejski nad Puńcówką



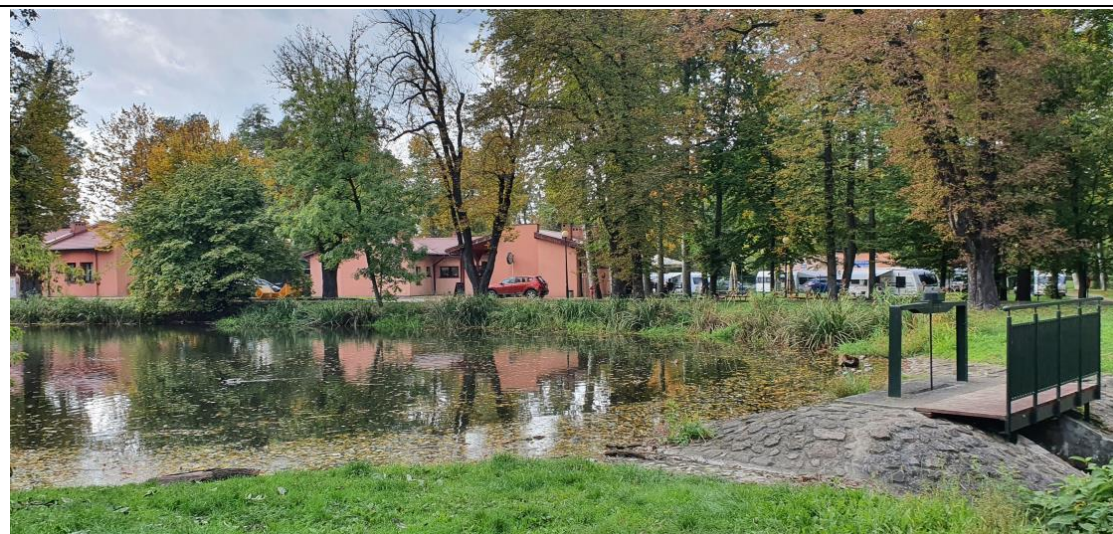
Lasek miejski nad Puńcówką z wieloma placami zabaw. W obiekcie jest wiele pomnikowych drzew, których systemy korzeniowe wymagają ochrony przed zgniataniem (platformy, nawierzchnie antykompresyjne).



Park pod Wałką – strefa naturalna



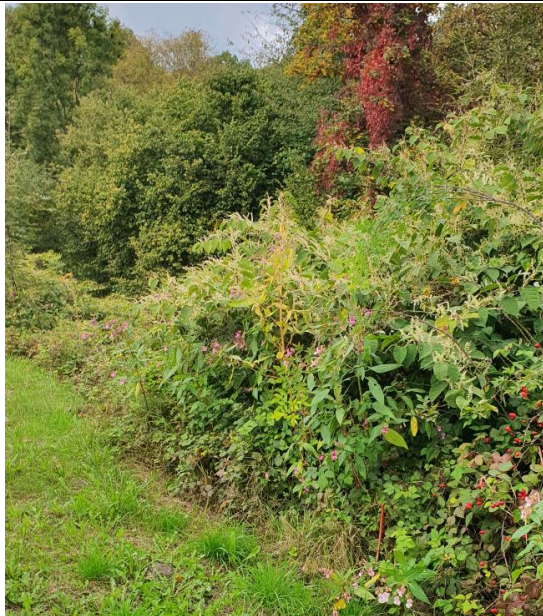
Park pod Wałką – strefa formalna



Przystań kajakowa, w tle kamping otoczony szpalerem drzew z pomnikowym kasztanowcem.



Ścieżka spacerowa Lasek Miejski nad Olzą



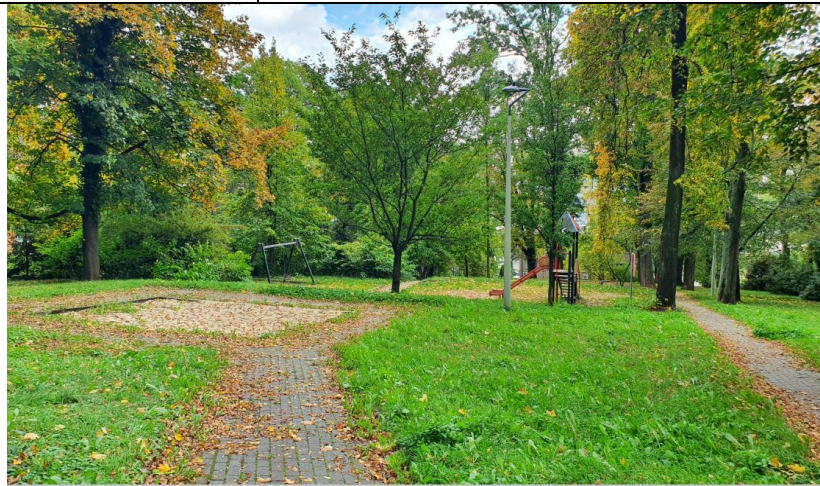
Inwazyjna roślinność nadbrzeżna doliny Olzy.



Park Liburnia założony na dawnym cmentarzu.



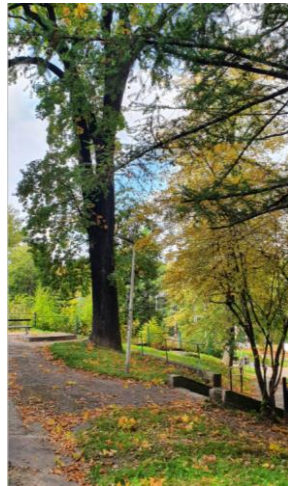
Park Liburnia - lipy



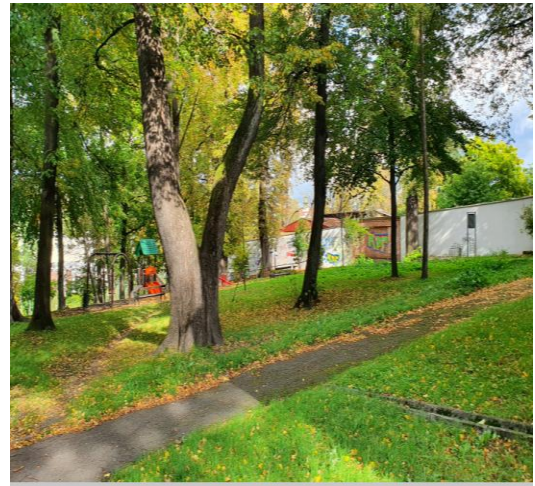
Park Liburnia- plac zabaw, teren wymagający rewitalizacji.



Park przy kościele św. Jerzego



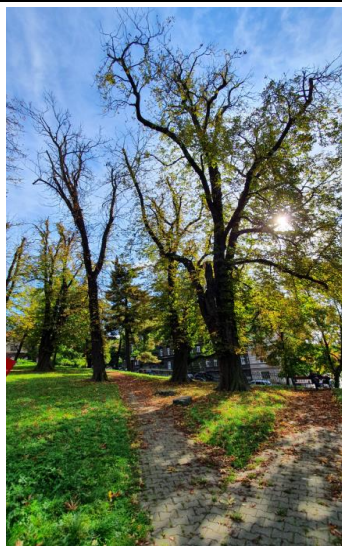
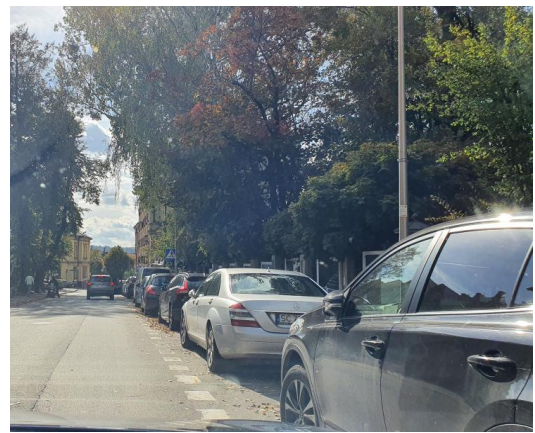
Skarpa, wyjście z parku, piaskownica z ławką.



Park przy kościele św. Jerzego na dawnym cmentarzu. Widok na plac zabaw.



Park Pokoju, obiekt ogrodzony, wysoki stopień zainwestowania, pielęgnacja intensywna



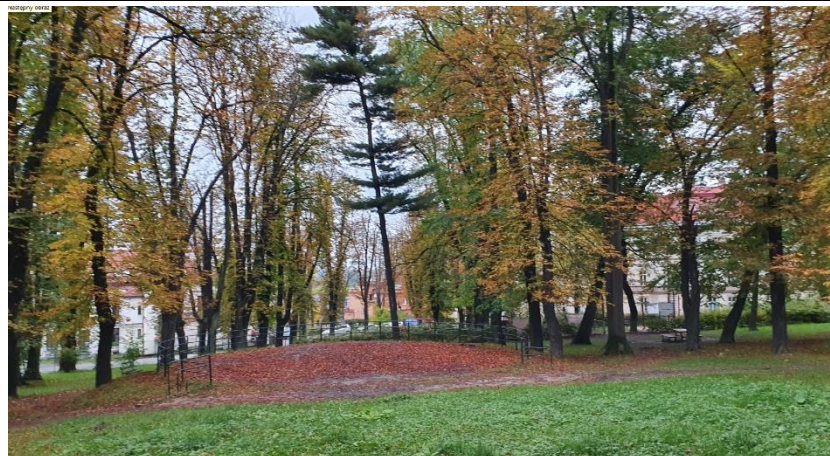
Park na tarasie z murem oporowym, przy Kościele Jezusowym



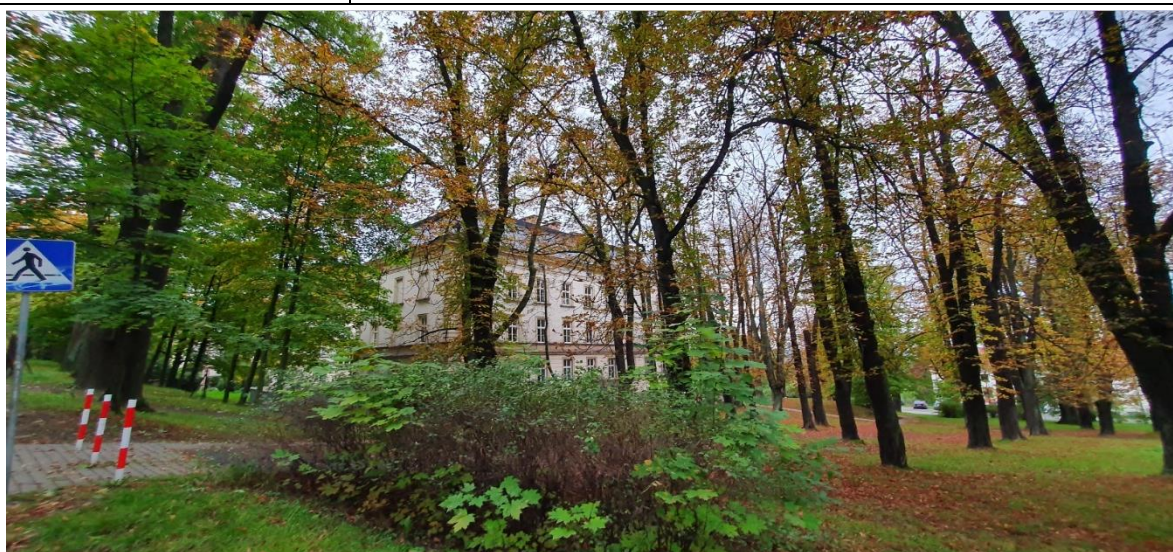
Liczne pomniki przyrody, sosny czarne, kasztanowce, klon polny – park Kościelny



Park Kościelny



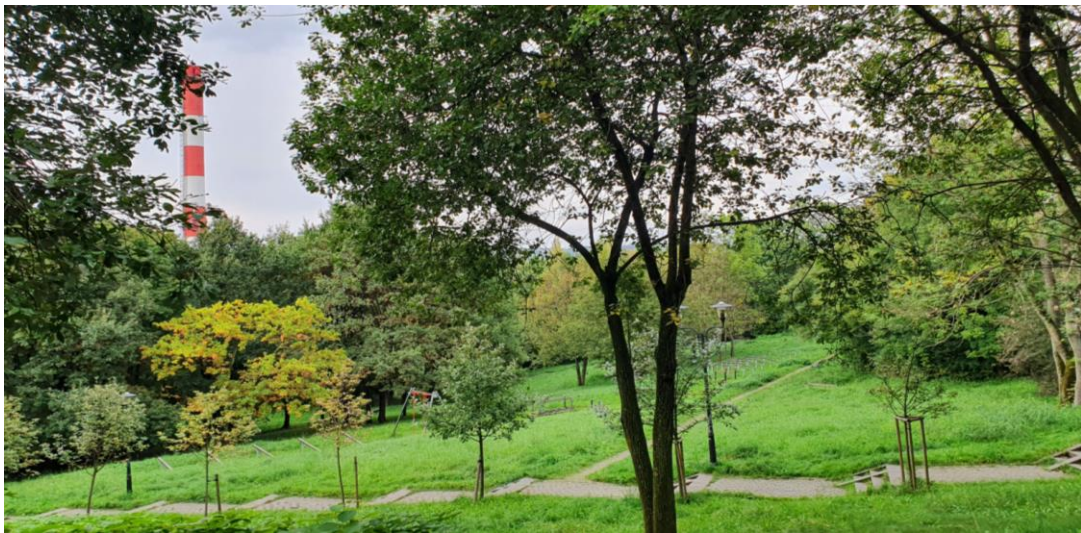
Park Kasztanowy - rampa



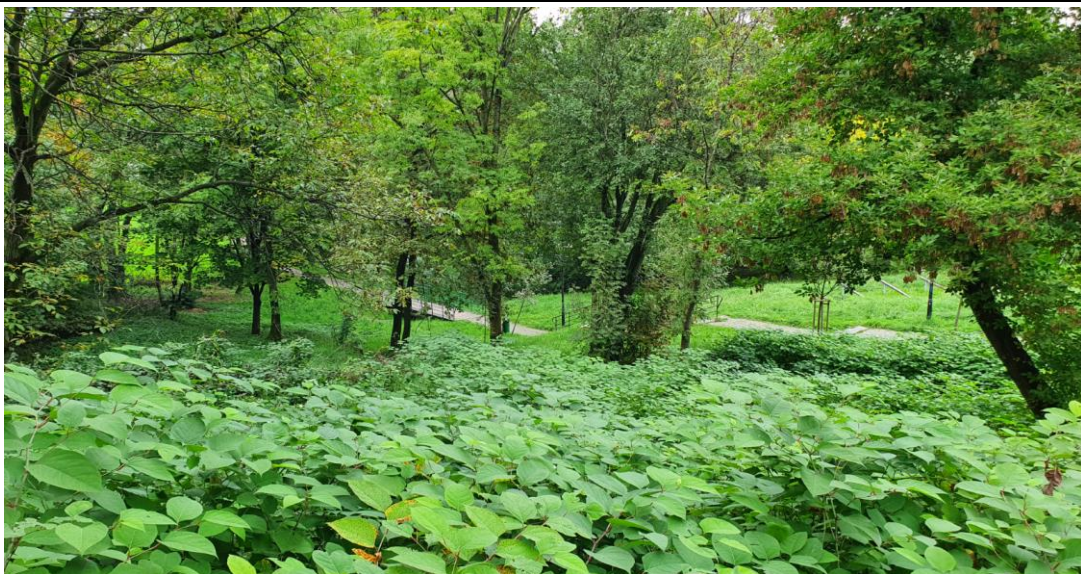
Park Kasztanowy, rzędowe nasadzenia kasztanowców, pojedyncze lipy i świerki



Cieślarówka –potencjalny park biocenotyczny ekstensywnie pielęgnowany



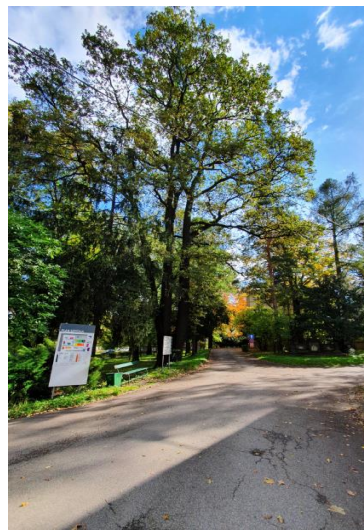
Korzystne ukształtowanie terenu, uszkodzone urządzenia. Wskazana wzbogacenie programu o tratwy drewniane do medytacji, obserwacji, fitoterapia, niecki retencyjne, enklawy dla fauny



Roślinność inwazyjna- rdestowce do usunięcia (z zamianą na inne byliny, krzewy okrywowe)



Cieślarówka. Strefa z wyrazistymi formami roślinnymi w postaci akcentów, soliterów, kulis widokowych - całość wymaga korekty

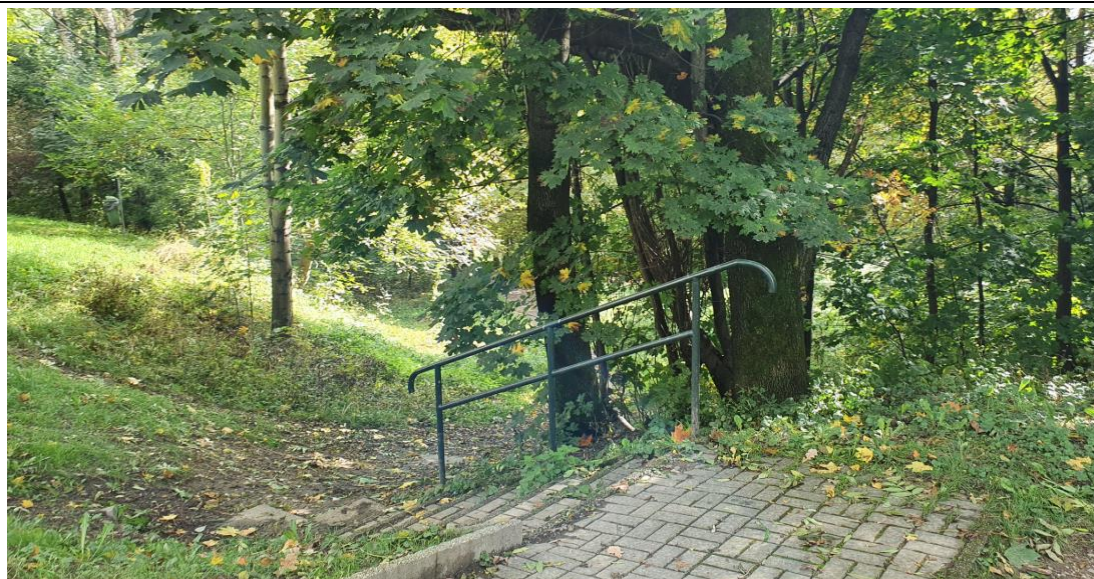


Kłęk- pomnik przyrody

Park szpitalny, teren o potencjale wypoczynowym



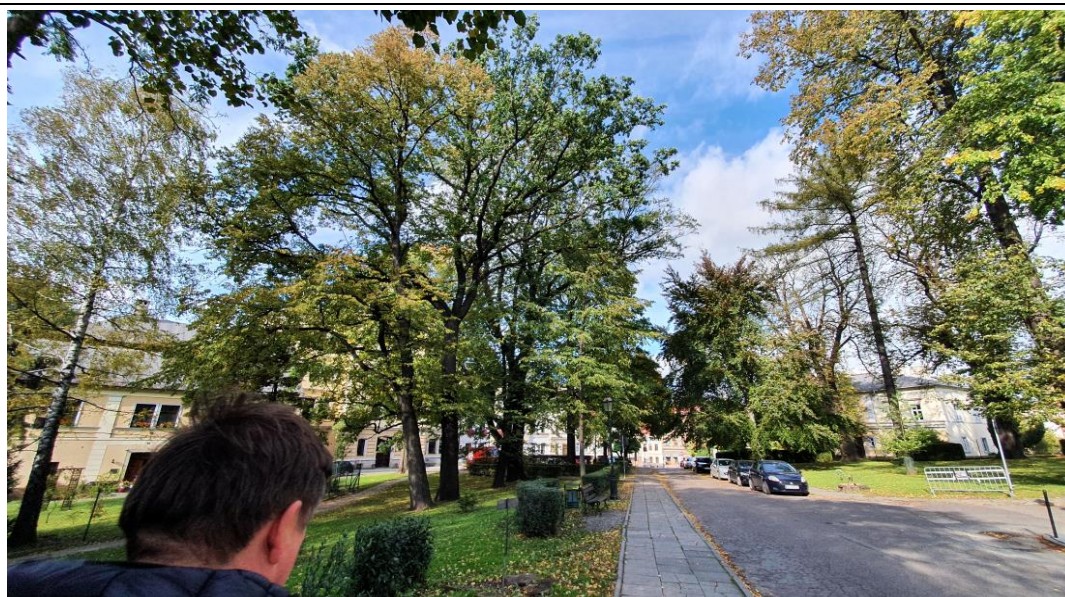
Osiedle Liburnia, rozległe trawniki, boiska sportowe z torem rolkowym



Dzika część leśna – na osiedlu Liburnia, kompleks leśny między ul. Moniuszki a Liburnia



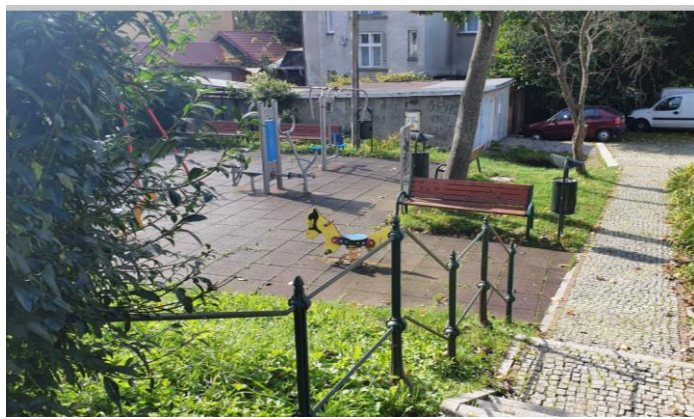
Skwer przy ul. Myśliwskiej pod robinią akacjową, miejsce spotkań młodzieży



Plac Wolności - skwer w strefie frontowej Kościoła Jezusowego, luźne zadrzewienia z ławkami



Skwer św. Melchiora Grodzieckiego pod Górą Zamkową, układ formalny, pielęgnacja intensywna



Siłownia na świeżym powietrzu i plac zabaw przy Młynówce

Młynówka, wnętrze otwarte z pnączami



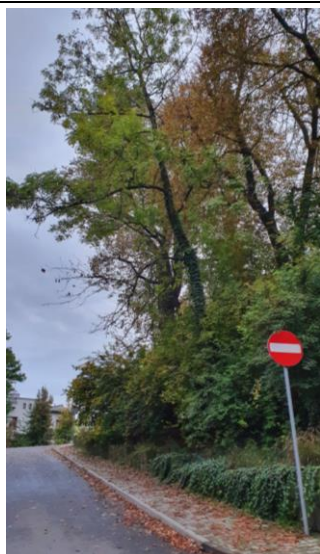
Mały skwer wypoczynkowy przy Banku Spółdzielczym, ulica Kochanowskiego/ Bobrecka



Róg ul. Frysztackiej i Hażlaskiej. Rabaty w klimacie sielskim



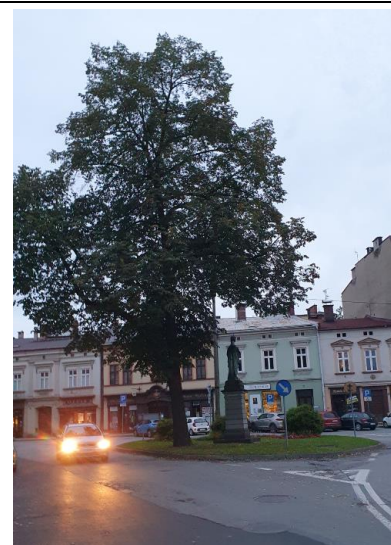
Skwer/ zielona aleja przy Sądzie Rejonowym, ul. Garncarska



Zadrzewione skarpy ul. Górna



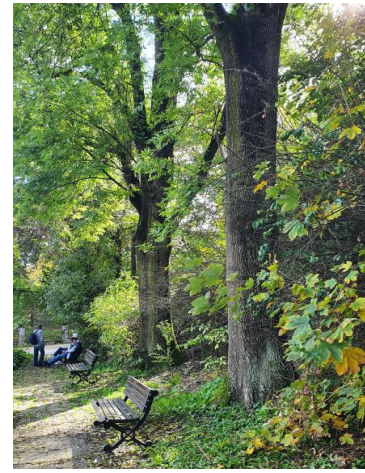
Aleja przy Sądzie Rejonowym-
robinie z żółciakiem siarkowym



Górny Rynek, pomnik Chrystusa Króla



Skwer Różany otoczony głogami w gorszej kondycji



Skwer różany- szpaler jesionowy



Skwer Różany – zarośnięta różanka, pielęgnacja zbyt ekstensywna, skarpa od ul. Korfantego



Korfantego – skwer różany po założeniu. Głogi z wyraźnym posuszem i oznakami zamierania



Plac Juliusza Słowackiego



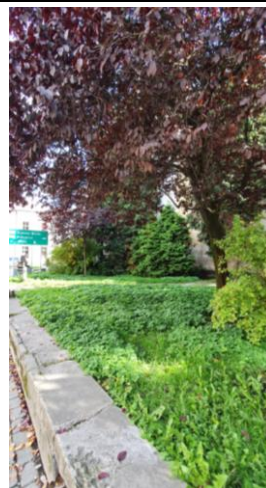
Pomnik Pawła Stalmacha



Plac Wolności z kwaterami zieleni w żywoplotowych obwódkach



Skwer przy Placu Wolności. Lipy, graby, pojed. świerki w układzie formalnym



Wyższa Brama i Plac Wolności, kwatera zieleni z pnączami i kwietnikami z donicach



Kwaterna zieleni z ławkami przy rondzie Reformacji



Kwaterna zieleni przy placu Londzina



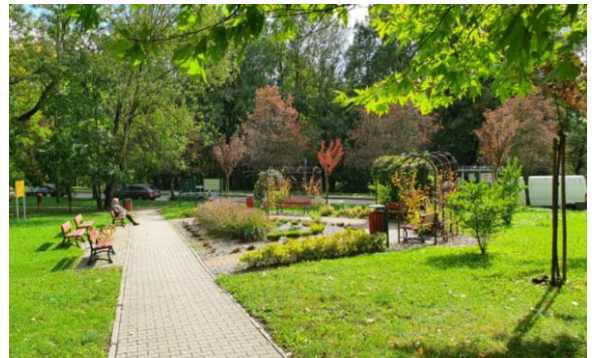
Skwer przy ul. Frysztańskiej, Hażlaskiej



Łąki na Banotówce, kross rowerowy



Skwer na osiedlu Liburnia przy ul. Moniuszki



Skwer na osiedlu Liburnia



Dęby klony lipy kasztanowce – różny stan zachowania, dalej jesiony - aleja Łyska

1.3. Zieleń przyuliczna i przydrożna



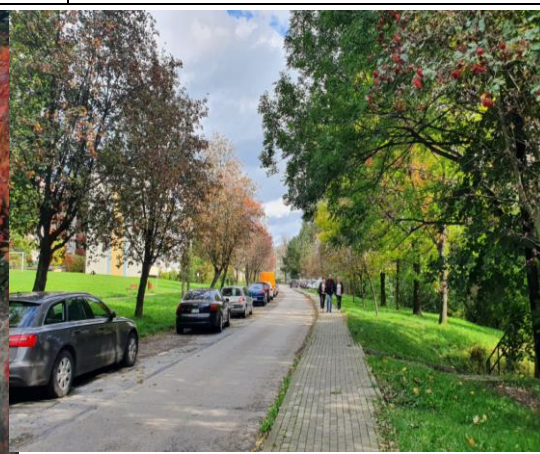
Aleja jesionowa – Gułdowy, od ul. Wiślańskiej



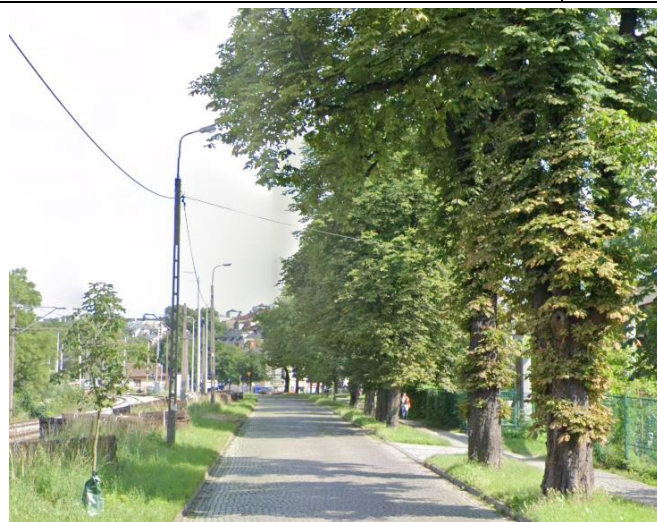
ul. Harcerska, kompleksy leśne Bielowiec



Wąskie uliczki zabudowy jednorodzinnej, os. Mnisztwo



Zielona ulica Moniuszki, os. Liburnia aleja jarzębów



Ulica Dojazdowa, aleja Kasztanowcowa



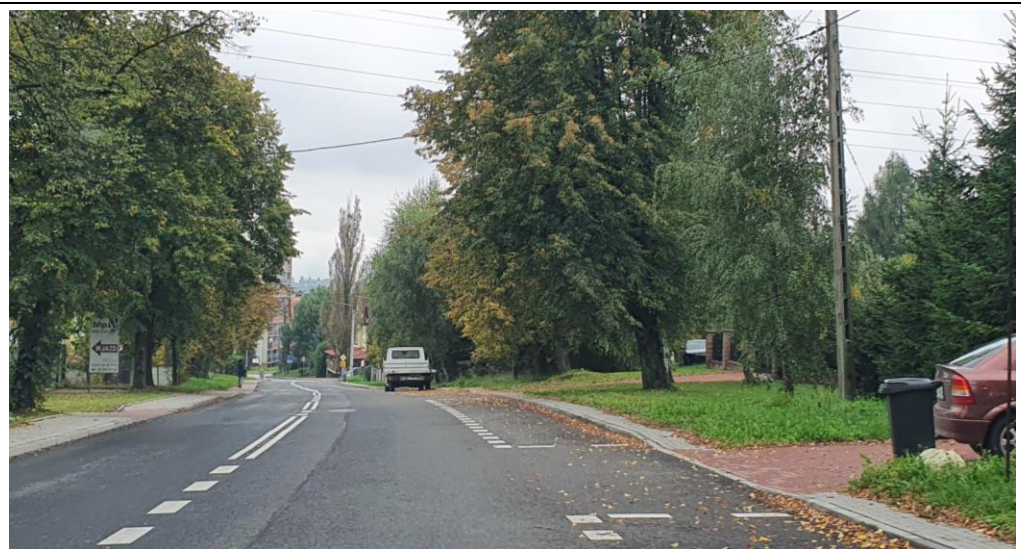
Ładna aleja robiniowa- Liburnia



Ul. Szymanowskiego - aleja modrzewiowa otoczona żywopłotem z ligustru



Aleja jesionowa w Gułdowach, lasy Strzelbin



Drogi tranzytowe Cieszyna, obsadzone lipami, klonami i kasztanowcami. W tle topola włoska.



Ulica Feliksa Hajduka wzdłuż torów. Na skarpach klony, jesiony, lipy. Za torami zadrzewienia łągowe wzdłuż Bobrówki, wierzyby i topole w różnym stanie zdrowotnym.



Topole to jedne z drzew w relatywnie najgorszej kondycji zdrowotnej, często porażone jemiolą.

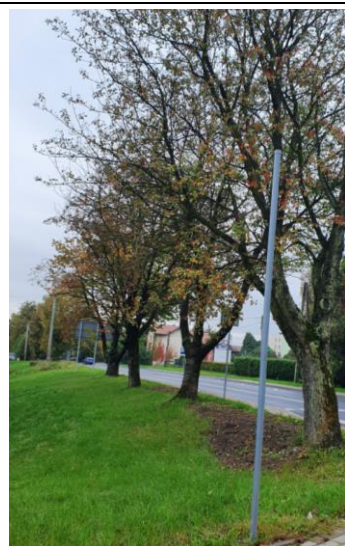


Grusza drobnoowocowa 'Chanticleer' z licznymi odrostami pędowymi z podkładki i rdzą gruszy



Rondo Browaru Zamkowego, przy ulicy kasztanowce, grab pospolity 'Columnaris', lipy

DZREWA PRZYULICZNE CIESZYNA



Jarzęby szwedzkie



Grusza drobnoowocowa



Grab pospolity



Rdza gruszy



Wiśnia piłkowana



Leszczyna pospolita

		
<p>Modrzew europejski</p>	<p>Jesion wyniosły</p>	<p>Dojazdowa – klon jawor</p>
		
<p>Grusza 'Chanticleer' przy Frysztańskiej</p>	<p>Dęby kolumnowe obok ul. Wyspiańskiego</p>	<p>Lipowa aleja Oswalda-Madeckiego</p>
		
<p>Topole berlińskie z objawami suszy</p>	<p>Topole – jedno z najszybciej zrzucających liście drzew</p>	<p>zieleń dwuwarstwowa – drzewa, strzyżone krzewy</p>



Klony pospolite odm. kulistej, to często drzewa o zniekształconych koronach.

Wiśnie, czereśnie i jabłonie – to częste drzewa alejowe w tym rejonie.



Zabezpieczenie skarp płytą betonową ażurową. Agrowłóknina nie jest zalecana do roślin.

Mury oporowe jako jedne z ważniejszych form zabezpieczenia dużych skarp



Skarpa o łagodnym spadku umocniona roślinnością okrywową, krzewami i bylinami

Jesiony na ulicy Hażańskiej, w pobliżu krzyżówki z Gołębią



Klony odm. kulistej na ul. Chopina w różnym stanie zachowania, z widocznymi deformacjami korony



Ronda Cieszyna, często obsadzone krzewami okrywowymi i pojedynczymi drzewami w formie kulistej (głównie surmia)



Sumaki octowce – ekspansywne, choć odporne na warunki miejskie krzewy i małe drzewa



Zielone Rondo mjr. pil. Pawła Niemca, Frysztacka



Rondo Marii Wardasówny z formami strzyżonymi roślin zimozielonych



Młode okazy topoli szarej w dobrym stanie zachowania, w tle szybko tracące liście starsze topole mieszańcowe



Małownicze punktowe zadrzewienia lipowe z pojedynczymi okazami wierzby, robinii akacjowej



Zarośla z winoroślą ulicy Frysztańskiej wzdłuż torów kolejowych i linii przesyłowej LPG



Aleja orzechowa (*Juglans regia*) ulicy Sadowej



Orzechy i kasztanowce w dobrej kondycji na stoku boocza ulicy – w pobliżu ul. Krótkiej



Szeroki pas zieleni przy szkole – nagromadzenie form drzewiastych



Zieleń lokalnych dróg osiedlowych – trawniki, formy strzyżone



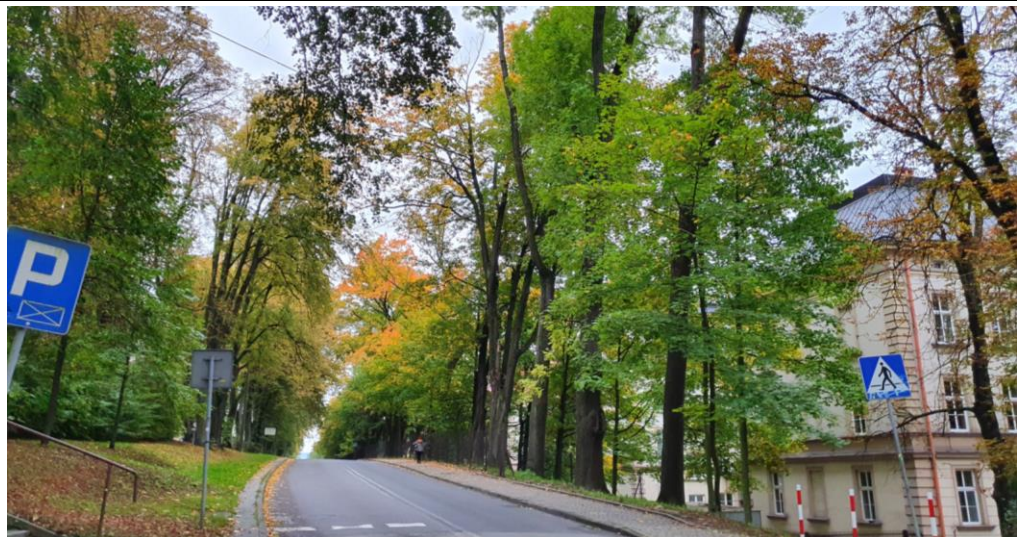
Zieleń lokalnych dróg osiedli domów z zabudową jednorodzinną – ul. Żeromskiego



Ulica Hallera z chodnikiem adaptowanym na miejsca postojowe mieszkańców osiedla



Jesiony wzdłuż lokalnej drogi z zabudową zagrodową i domów jednorodzinnych



Lipy wzdłuż ulicy Sikorskiego – obok Kasztanowy dwór i park



Lipy i klony ulicy Bielskiej



Zagospodarowanie roślinnością okrywową ronda 500 lat Reformacji



Zielona ulica Bielska



Malownicze jarzęby przy ulicy Kolejowej

1.4. Zieleń cmentarna



Szczątkowe zadrzewienia izolacyjne cmentarza komunalnego przy ul. Katowickiej



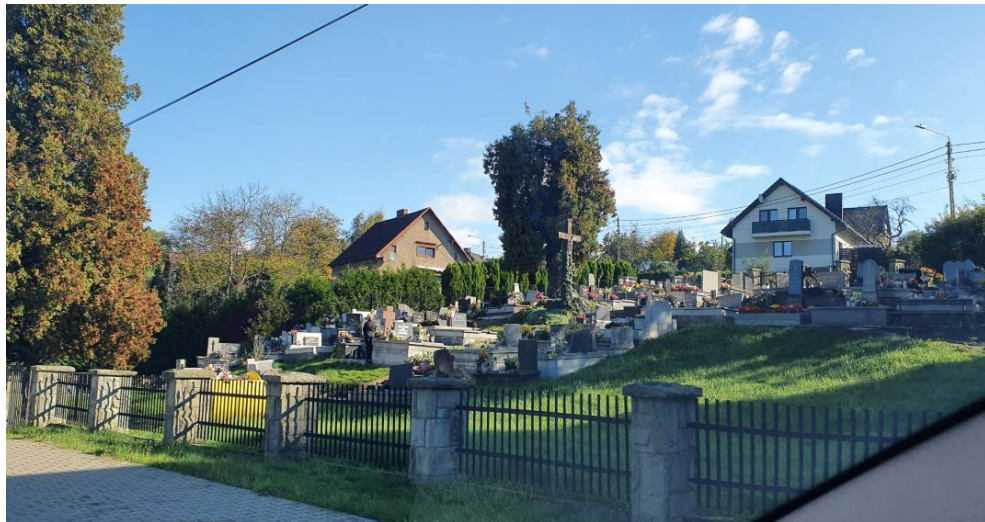
Na obrzeżach obsadzenia lipowo-grabowe, wewnątrz zieleni spontanicznej - cmentarz Komunalny, Katowicka, aleja lipowa szczątkowa na osi



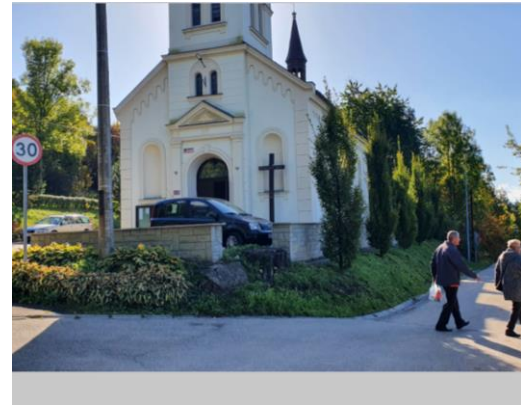
Kościół parafialny Najświętszego Serca Pana Jezusa z cmentarzem parafialnym przy ul. Bielskiej 184 z pięknym widokiem na Pogórze Śląskie.



Mały cmentarz ewangelicko-augsburski przy ulicy Bielskiej w otulinie reliktywnej grupy drzew



Mały cmentarz przy kościele ewangelicko-augsburskim, przy ul. Bukowej 3 ze szcążkowym udziałem dużych drzew



Cmentarz parafialny przy kościele Opatrzności Bożej przy ul. Ładnej z dużym udziałem drzew iglastych i formowanych

Kościół Opatrzności Bożej w otulinie dywanu z rabat i krzew



Cmentarz komunalny przy ul. T. Kościuszki



Cmentarz, Liburnia, żydowski jak park



Stary cmentarz Żydowski



Liczne malownicze kapliczki wśród pól i przy drogach

1.5. Zielen miejska i osiedlowa



Brzozy, sosny, niskie krzewy i formy żywopłotowe zieleni miejskiej i osiedlowej



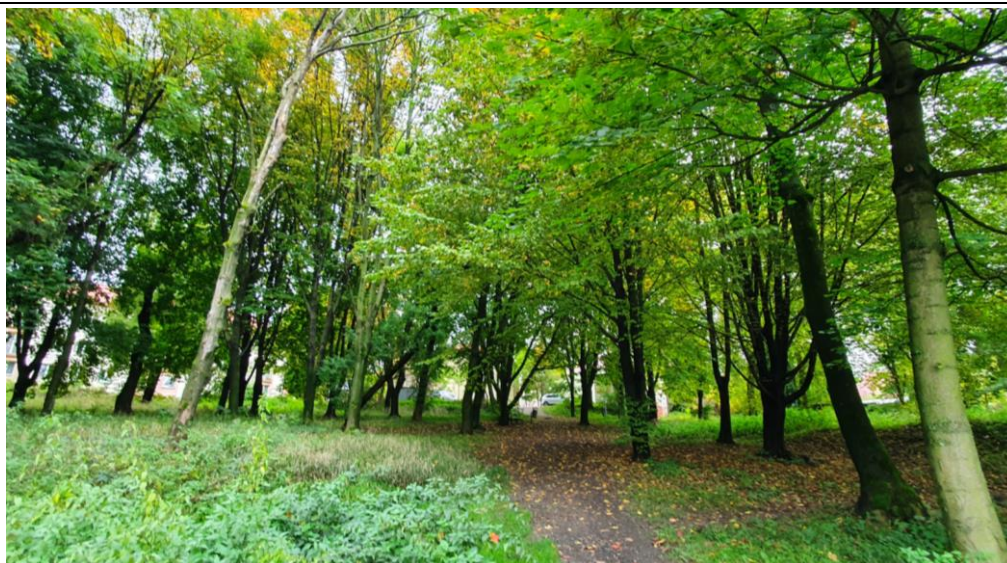
Formy topiaryczne na skarpach



Zieleń osiedla Hallera 2



Kwatery zieleni okrywowej i żywopłoty osiedla Hallera 2



Niezagospodarowane zieleńce osiedlowe - Hallera



Zieloniec na rogu ulic Tysiąclecia i Hallera



Korfantego 4 – zadrzewienia osiedlowe w kwaterach z obwódką z żywopłotów



Drzewa z dużym udziałem roślin zimozielonych i o geometrycznym pokroju, przy placu zabaw na osiedlu Liburnia (św. Jerzego)



Zieleń osiedlowa, Frysztacka, obok Kopca



Osiedle Doświadczalne - Frysztacka



Siłownia na świeżym powietrzu i kompleks sportowy przy szkole podstawowej przy ul. Katowickiej



OSP Markłowice – plac zabaw i miejsce piknikowania



Zieleń parkowa kamusa uniwersytetu Śląskiego



Zieleń osiedlowa ze szpalerem kasztanowców i klonów pospolitych w pobliżu Kasztanowego dworu (część urządzona i dzika)

		
Brzozy osiedlowe	Zielone ulice - Ładna	Jesion i wierzba na skarpie osiedlowej
		
Kosmos w szczelinie chodnika	Trawy i pacioreczniki w szczelinie chodnika	
		
Pnącza w szczelinie chodnika	Rabata jesienne przy ul. Pokoju	



Kwiaty doniczkowe na oknach- cenna ozdoba kamienic przyulicznych



Plac Londzina – rabata letnio-jesienna



Parking i szalet pod Zamkową Górą z rabatą rustykalną



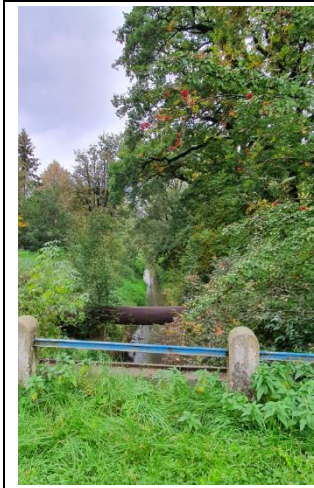




Docelowy widok zagospodarowania rynku (szpaler z platanów, roślinność w misach)



OSP ul. Słowicza, sędziwe dęby z pomnikiem

1.6. Zieleń terenów otwartych, zieleń nieurzadzona

	
<p>Triada sędziwych strażników - dąb, jesion i lipa w Gułdowach</p>	<p>Pomnikowe dęby przy stawach w Gułdowach</p>
	
<p>Biocenotyczne zadrzewienia licznych rzek i potoków</p>	
	
<p>Łęgowe zadrzewienia dolin rzecznych z dominacją wierzby białej i jesionów</p>	

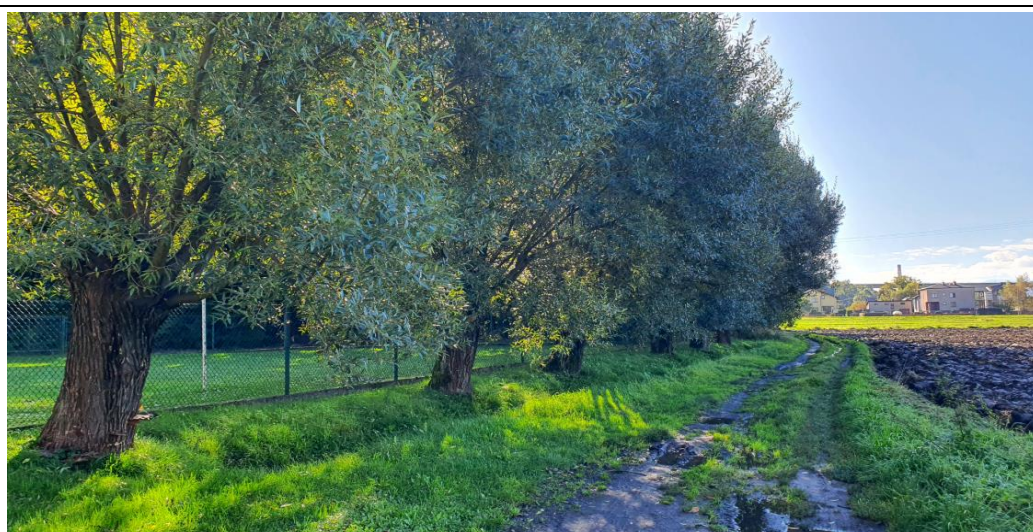
		
<p>Dolina potoku Krasna w Gułdowach</p>	<p>Kręta jest równoległą – schody do kościoła</p>	<p>Mostek nad Kalembianką</p>
		
<p>Stawy Polskiego Związku Wędkarskiego „Koło” w Cieszynie</p>		
		
<p>Stawy w Gułdowach z dużym potencjałem przyrodniczo-krajobrazowym</p>		



Panorama terenów otwartych Cieszyna od ulicy Harcerskiej



Panorama terenów otwartych na pogórze Cieszyńskie – punkt widokowy z kościoła Najświętszego Serca Pana Jezusa



Szpaler ogławianych wierzb wzdłuż drogi do rezerwatu „Łąki na kopcach” z licznymi hubami



Czyżnie „Łąk na kopcach” – tarnina, róże, głóg, jeżyna, dereń, klon polny, grab i wierzba



Rachityczna zieleń w złym stanie zdrowotnym towarzysząca zakładom usługowym